

# BİYATİ ŞARKI

U. AKSAK

KEMANİ RIZA EF.



Ne semt den cânım bu geliş - SAZ -  
Eski mâcerayı açdın



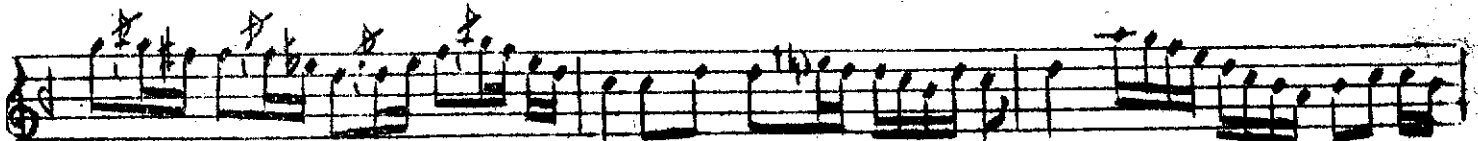
Bi ze mi yok sa gös te riş ah Bi ze mi yok  
Sî ne me ya re ler saç dîn ah Sî ne me ya



sa re gös te riş - - - - -SAZ- - - - -  
ler saç dîn



Câ nı ma geç di bu re viş ah Câ nı ma geç  
A zâ lim ne ça buk kaç tın ah A zâ lim ne



di bu re viş ah Ke re met bir lâh za i liş  
ça buk kaç dîn ah



ah Ke re met bir lâh za i liş - - - - -SAZ- - - - -

Aranağme



Ne semt den cânım bu geliş  
Bize mi yoksa gösteriş  
Cânıma geçdi bu reviş  
Kerem et bir lâhza iliş.

Eski mâcerayı açdın  
Sîneme yâreler saçdın  
A zâlim ne çabuk kaçdın  
Kerem et bir lâhza iliş.